

FOR SALE

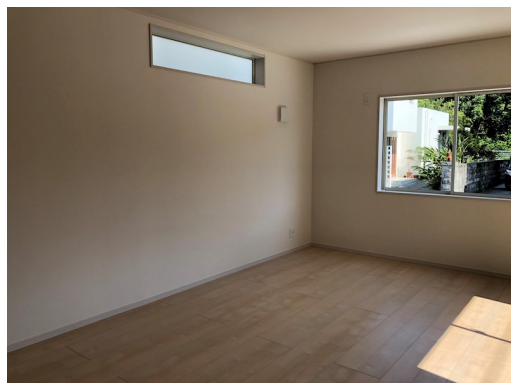
価格	間取りタイプ
3,880万円	3LDK



【外観】



【間取り図】



物件種目	一戸建て		
物件所在地	沖縄県浦添市安波茶 3丁目 28 6		
交通	バス停:浦添市役所前より徒歩10分 バス停:経塚より徒歩13分 バス停:経塚シティー入口より徒歩15分		
土地面積	115.00㎡ (約34.78坪)	他に私道面積	無し
建物面積	93.96㎡ (約28.42坪)	地目	宅地
構造規模	木造2階建		
築年月	2019年4月	都市計画	市街化区域
用途地域	第一種低層住居専用地域		
建ぺい率	50%	容積率	100%
土地権利	所有権		
法令上の制限			
現況		引渡日	2019年2月予定
接道状況			
建築確認番号	H30SHC115056	開発許可番号	
設備	ガス:プロパン		
周辺施設	経塚シティー 1128m / 沖縄ファミリーマート 経塚店 1218m / 沖縄県立浦添工業高校 1585m / パンダ 保育園 579m / 浦添市役所 1059m / かもめクリニック 1138m		
その他費用			
備考			

現況と異なる場合には現況を優先します。 間取りの「S」はサービスルーム（納戸）です。
 価格は物件の代金総額を表示しており、消費税が課税される場合は税込と表記の上、 税込価格で表示しております。

取引条件の有効期限:2019年11月17日

No.080530102

お問合せ先



沖縄県知事（10）第576号

(資) アカネ産業

TEL:098-877-1914

FAX:098-878-6062

沖縄県浦添市勢理客 2丁目18-9

URL:-

E-Mail:8771914@akane-s.com

取引態様:専任媒介

